

SK

## Návod na použitie

O-applicator

Aplikátor slúži na dobrovoľné použitie ako pomoc pri zavádzaní vaginálneho krúžku.

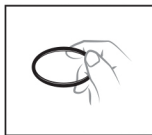
### DÔLEŽITÉ:

- NEPOUŽÍVAJTE aplikátor opakovane; je určený iba na jednorazové použitie.
- NEZDIEĽAJTE aplikátor s ostatnými.
- Ak vám aplikátor náhodou spadne, umyte ho studenou alebo teplou vodou (NIE horúcou vodou).
- Aplikátor zahodte ihneď po použití do odpadkového koša.
- Aplikátor nespľachujte do toalety.
- Po použití aplikátora si obal uschovajte; v prípade akýchkoľvek problémov s aplikátorom kontaktujte výrobcu, ktorému uvedte číslo šarže a dátum expirácie vytlačený na obale.
- Aplikátor používajte s vaginálnymi krúžkami obsahujúcimi ako účinnú látku Etonogestrel/ Etinylestradiol.

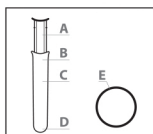
### 1. Príprava



Pred otvorením obalu si umyte ruky. Balenie otvárajte VŽDY bezprostredne pred použitím. NEPOUŽÍVAJTE, ak je obsah alebo obal viditeľne poškodený. Pred zavedením vaginálneho krúžku skontrolujte, či neskončila jeho doba použiteľnosti.



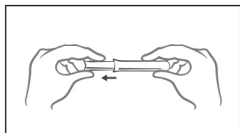
Aplikátor slúži LEN na použitie s vaginálnym krúžkom, nie s inými produktami.



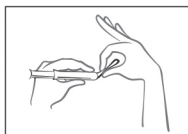
Pozrite si obrázok aplikátora, aby ste sa oboznámili s jeho časťami.

- A. Piest
- B. Rukoväť aplikátora
- C. Aplikáčna trubica
- D. Otvor aplikáčnej trubice
- E. Krúžok (Nie je súčasťou balenia)

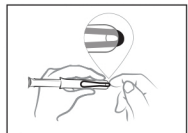
### 2. Vloženie a aplikovanie



Jemne vytiahnite piest dozadu, až kým sa nezastaví.



Spojte protilahlé strany krúžku a vložte krúžok do otvoru aplikáčnej trubice.

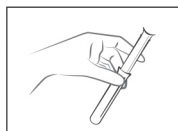


Jemne zatlačte krúžok do aplikáčnej trubice. Koniec krúžku by mal mierne vyčnievať z otvoru aplikáčnej trubice.

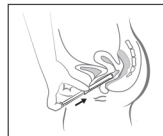


Na zavedenie krúžku si zvolte takú polohu, ktorá je pre vás najpohodľnejšia, napr. v ľahu, v podpore alebo v stojí so zdvihnutou nohou.

### 3. Vloženie a odstránenie



Palcom a prostredníkom uchopte rukoväť aplikátora.



Opatrne vložte aplikáčnu trubicu do pošvy, kým sa prsty (rukoväť aplikátora) nedotknú vášho tela. Následne pomocou ukazováka celý piest jemne zatlačte do aplikáčnej trubice.



Krúžok je vytlačený z aplikátora. Opatrne vyberte aplikátor. Pozrite tiež Písomnú informáciu pre používateľku.



Uistite sa, že krúžok už NIE je v aplikátore. Použitý aplikátor vyhodte do odpadkového koša. Aplikátor NESPLACHUJTE do toalety. Aplikátor NEPOUŽÍVAJTE opakovane.



**Laboratorios Liconsa, S.A.**  
Polígono Industrial Miralcampo.  
Avda. Miralcampo, 7  
19200 Azuqueca de Henares -  
Guadalajara, Španielsko



Zdravotnícka pomôcka



Číslo šarže



Doba použiteľnosti



Skladujte pri teplote 15 °C - 25 °C



Pred použitím si pozorne prečítajte návod na použitie.



Nepoužívajte, ak je obal poškodený a prečítajte si návod na použitie.



Pozor!



Nepoužívajte opakovane.



Tento návod na použitie bol naposledy revidovaný 06/2021.